

# Panexin CD

FBS replacement

FBSと同様に使用できる代替品です



## FBSとの比較

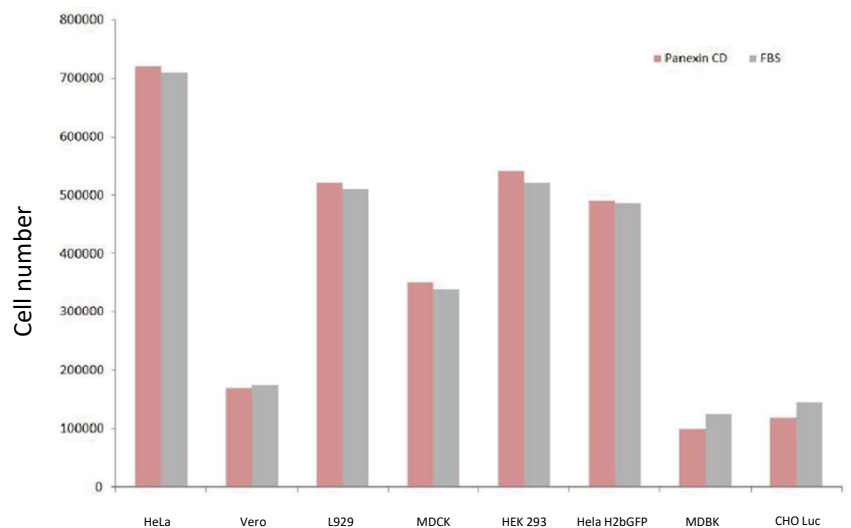


Figure 1: Efficiency and growth stimulation of Panexin CD compared to FBS (10% in DMEM) for different cell types. Tests were performed at 37°C, 5% CO<sub>2</sub>. Cells were seeded with 10000/cm<sup>2</sup>

## 製品特徴

- ✓ ロットチェック不要
- ✓ ケミカルデファインド
- ✓ 様々な細胞に適応
- ✓ 研究用途からGMPへ
- 時間とコストを削減
- 動物由来成分を含みません
- 細胞株を選びません
- スムーズな移行ができます

Nittobo

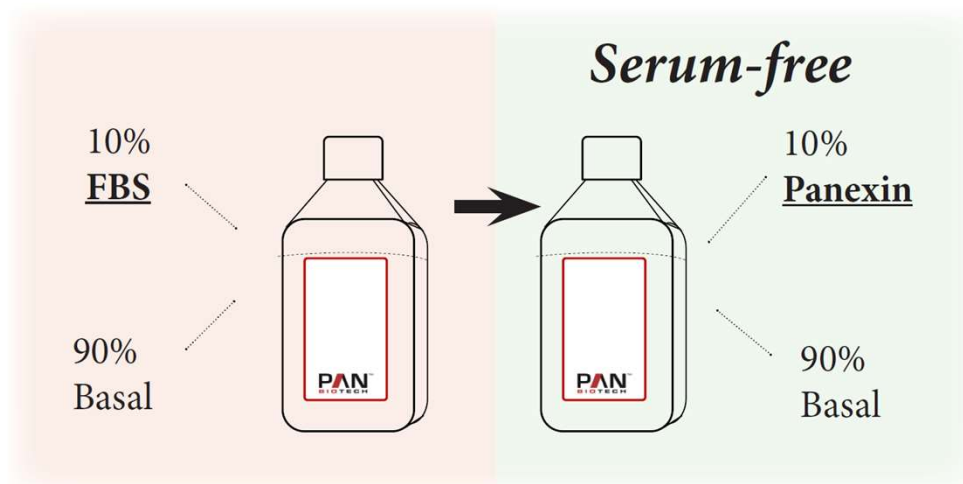
PAN BIOTECH



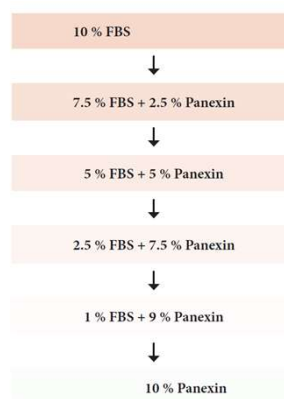
Our commitment to Good Manufacturing Practice (GMP) and ISO 13485 standards is a testament to our dedication to contract manufacturing.

## 使い方は簡単！

- パネキシンは、血清と同じように保管・使用できます。
- パネキシン濃度の最適化もしくは基礎培地の修正／変更をすることにより、性能をさらに向上させることができます。
- **ご注意**：接着細胞を剥離するためにトリプシンを使用している場合、処理後トリプシン阻害剤で不活性化する必要があります。  
(1mL inhibitor / 1mL Trypsin)  
アキュターゼの場合は必要ありません。



初代細胞など一部の細胞株によっては、段階的に無血清状態へ適応させる必要があります。



商品名	製品コード	Cat. No	容量	希望小売価格（税別）
Panexin CD	MSLR5010	P04-930500	500 mL	¥ 50,000

# Nittobo

お問い合わせ先

ニットボーメディカル株式会社

国内営業本部 特販グループ

TEL : 03-4582-5451 FAX : 03-3514-8924

E-mail : nmd-tokuhan@nittobogrp.com

URL : <https://nittobo-nmd.co.jp>